



项目七、手绘室内整装方案设计空间表现

项目导学:

再次实战模拟仿真，通过整套方案的设计空间表现绘制学习，锻炼学生综合知识能力，综合技法动手操作技能，进而上升到理论与实践的完美结合，从而达到手绘设计表现空间的学习目的。

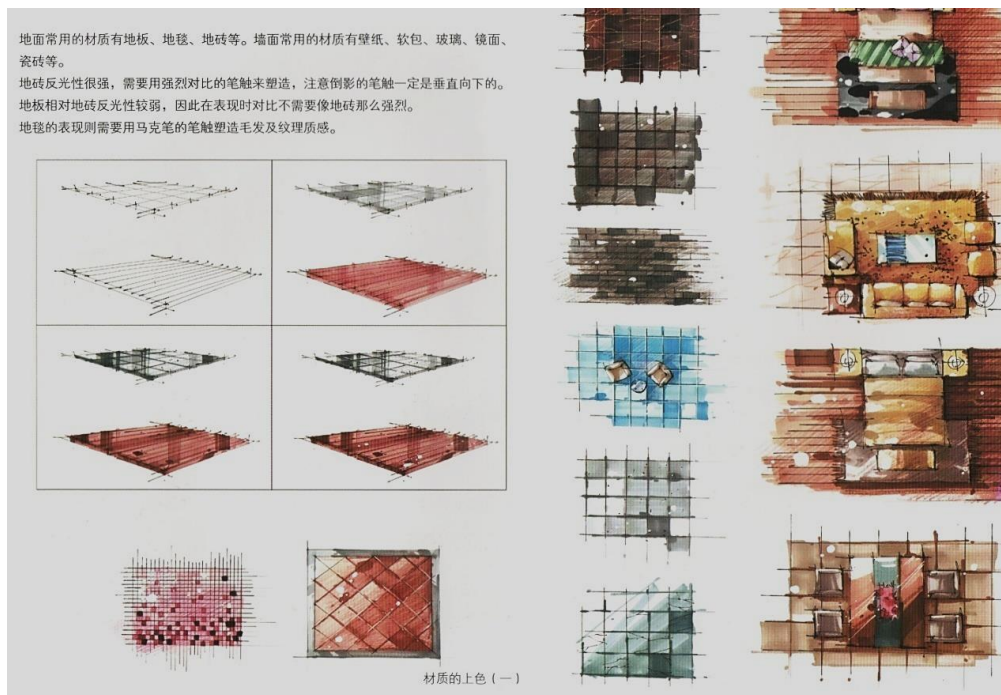
项目实施任务（一）：整装设计方案设计示范图示

任务实施

整套设计方案包括：总平面图、平面图、立面图、剖面图、大样图、细部详图、家具饰物图、施工工艺图、水电按装图、透视效果图，设计说明等。

任务 1、平面图、立面图上色示范图示

在前面六个项目的教学中，平面图、立面图的设计绘制不是重点，在这一整套装饰项目中，要设计画出平面图、立面图的色彩效果图。平面图、立面图的色彩效果要根据材料、根据设计元素上色，它是透视彩色效果图的依据。



平面是设计中非常重要的一个环节。在这个环节，室内的格局、布置乃至色调风格，都能确定个大概。画平面图要注意家具的体量。也可以用AutoCAD画好线稿，然后拿来上色。上色的时候要注意窗户射进来的光的方向。虽然室内光源比较混乱，但是在平面上，我们还是按照窗户的位置来定光源。然后背光的地方用黑色加一点很小的阴影。比地面高的物体都需要处理阴影，注意阴影的笔触要快速、自

然。室内的地板和柜子的颜色要分开，或者柜子也可以不上色。画平面图主要是表现材质的颜色，有时候甚至家具也可以不上色。墙体画成黑色，效果比较强烈。注意平面图是设计师与客户交流的第一平台，平面图不宜多用冷色，主色调以暖色为主，这样可以让家居有一种温馨、自然的感觉。卫生间可以适当用些冷色来体现干净、利落的感觉。阳台和露台要注意加上植物，平面图可以用植物来活跃画面。



立面是室内方案的重要组成部分，也是设计师的设计重点，更是体现设计师实力的重要方面。在画立面图的时候，要画出阴影关系来突出造型的起伏。注意立面饰品及植

物表达，没有饰品的图纸会显得非常冰冷，没有生活气息。不同材质的表现方式以及比例尺度的控制也要大家勤加练习来掌握。



任务 2、整装方案设计空间表现作业案例解读图例：

(1) 老师整装综合设计方案空间表现示范图例

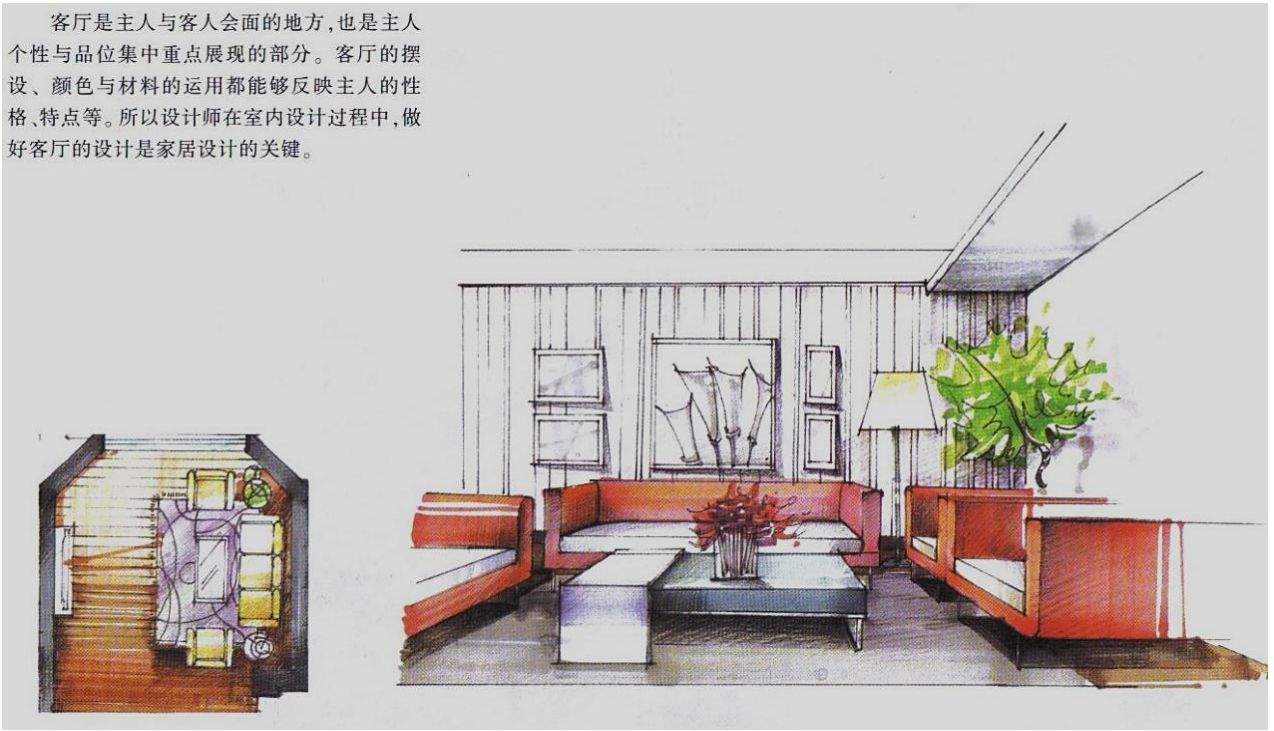
室内设计是以满足人和人际活动的需要为核心,科学性 with 艺术性相结合的一门学科。室内设计不能单纯指艺术装饰,更是包括满足功能性、安全性、可行性和经济性于一体的学科。根据室内设计进程,可以分为四个阶段:设计准备阶段,方案设计阶段,施工图设计阶段,设计施工阶段。在设计准备阶段和方案设计阶段,效果图快速表现能力尤为重要。下面以一个实际项目案例为例,学习室内项目快速表现。



玄关的概念源于中式名宅推门而见的“影壁”,讲究含蓄内敛,通过玄关在室内与门前之间形成了一个过渡性的空间。所以在现代家居中,玄关是开门后的第一道风景,是体现房间主人生活品位的重要部分。一般设计玄关,常采用的材料有木材、各式玻璃、镜屏和壁纸等。



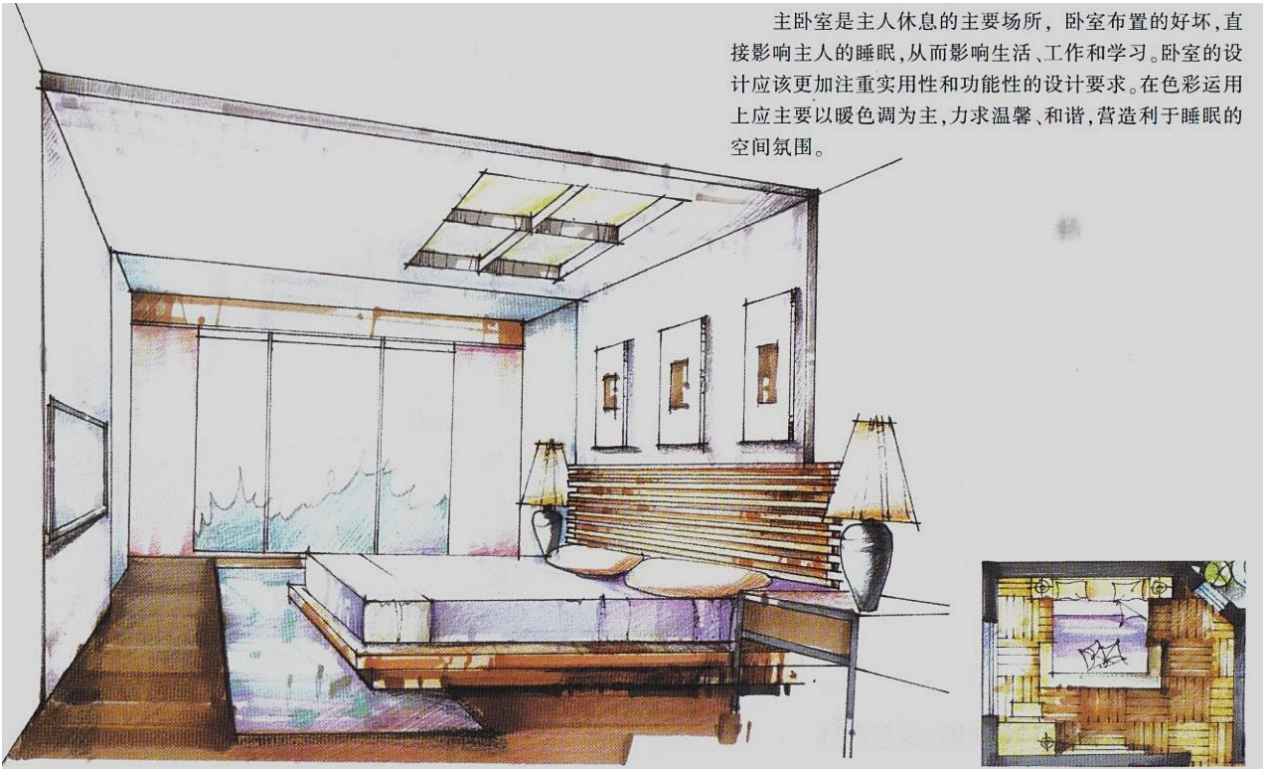
客厅是主人与客人会面的地方,也是主人个性与品位集中重点展现的部分。客厅的摆设、颜色与材料的运用都能够反映主人的性格、特点等。所以设计师在室内设计过程中,做好客厅的设计是家居设计的关键。



在现代家居设计中,餐厅的设计也尤为重要。对于餐厅的设计,色彩的配置对就餐心理影响很大,餐厅的色彩因个人爱好和性格不同也有较大的差异。但主要色彩还是以明朗轻快的色调为主最佳,光线的设计也应更加柔和为宜。

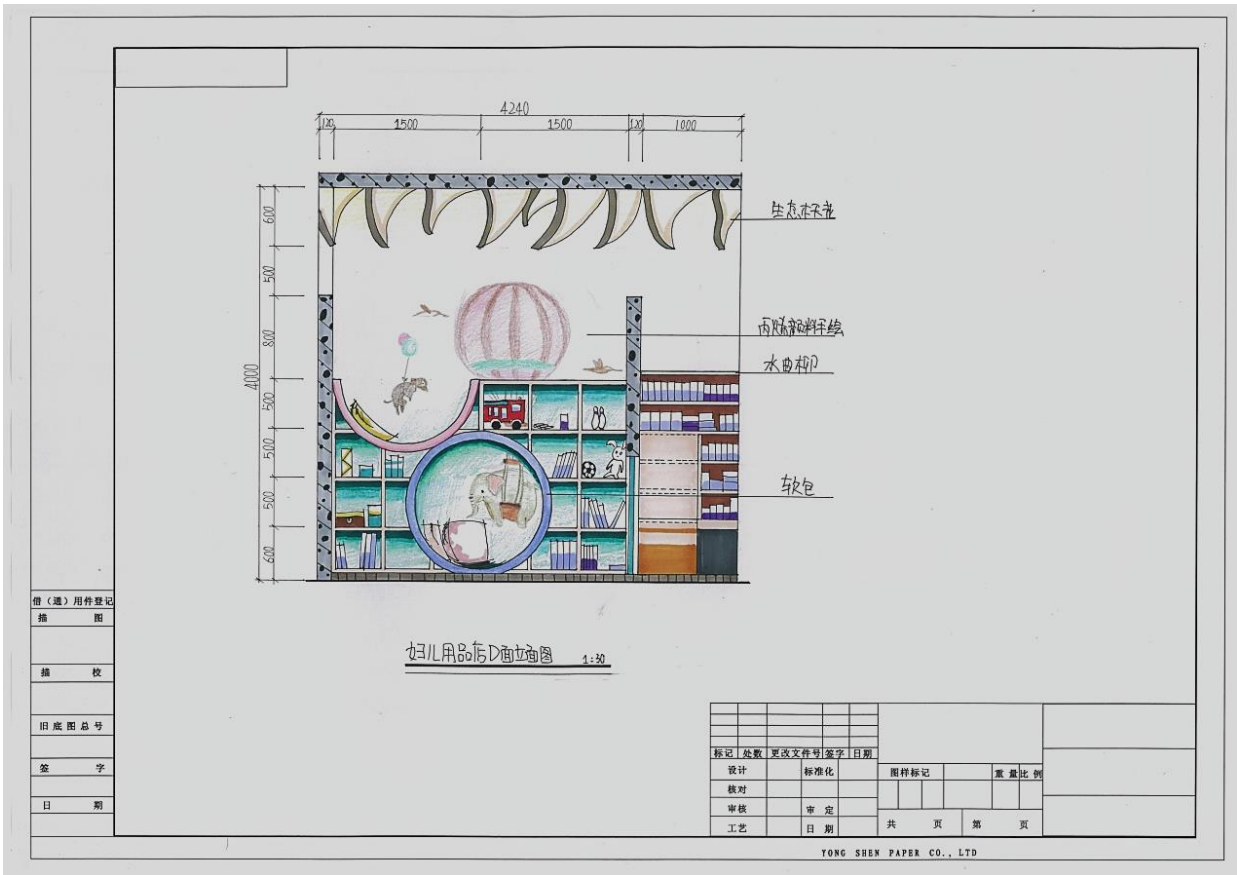


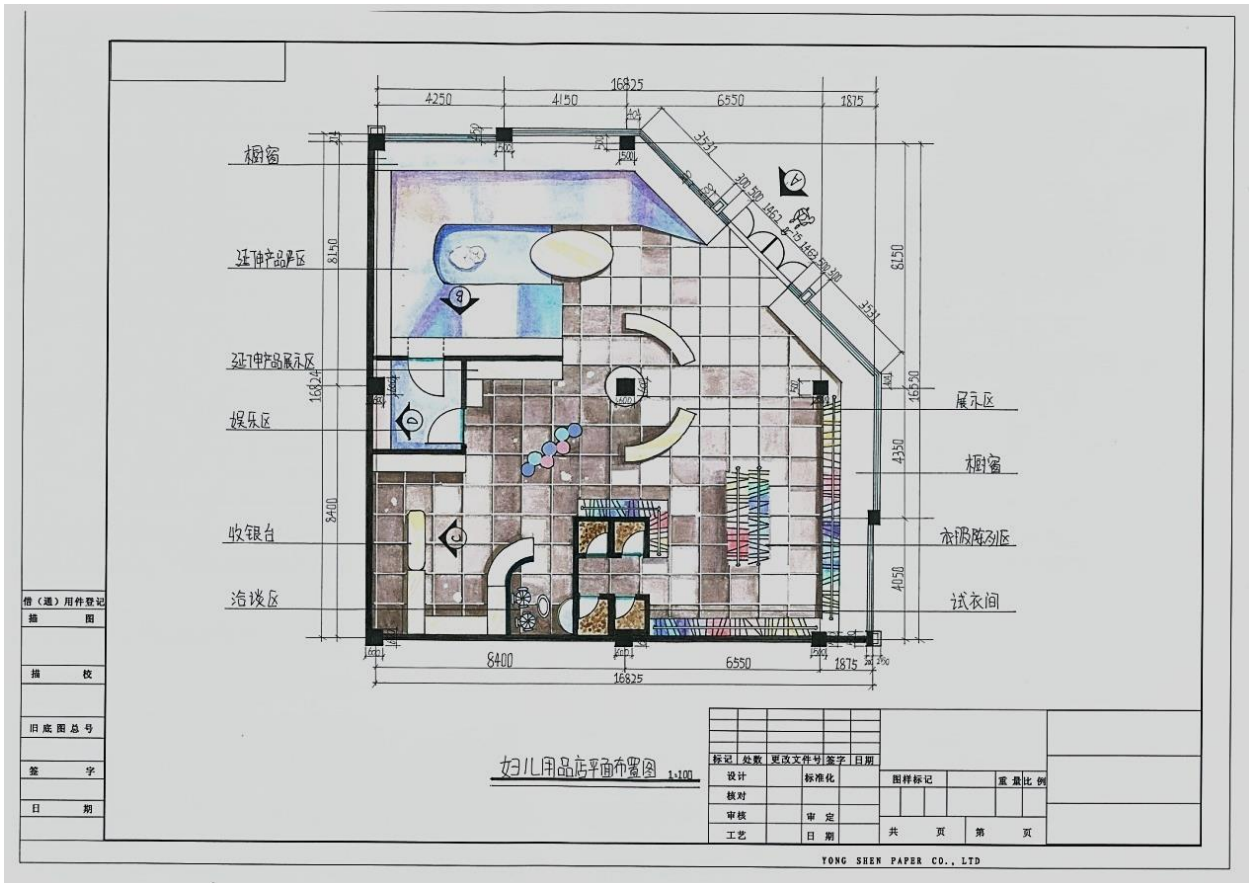
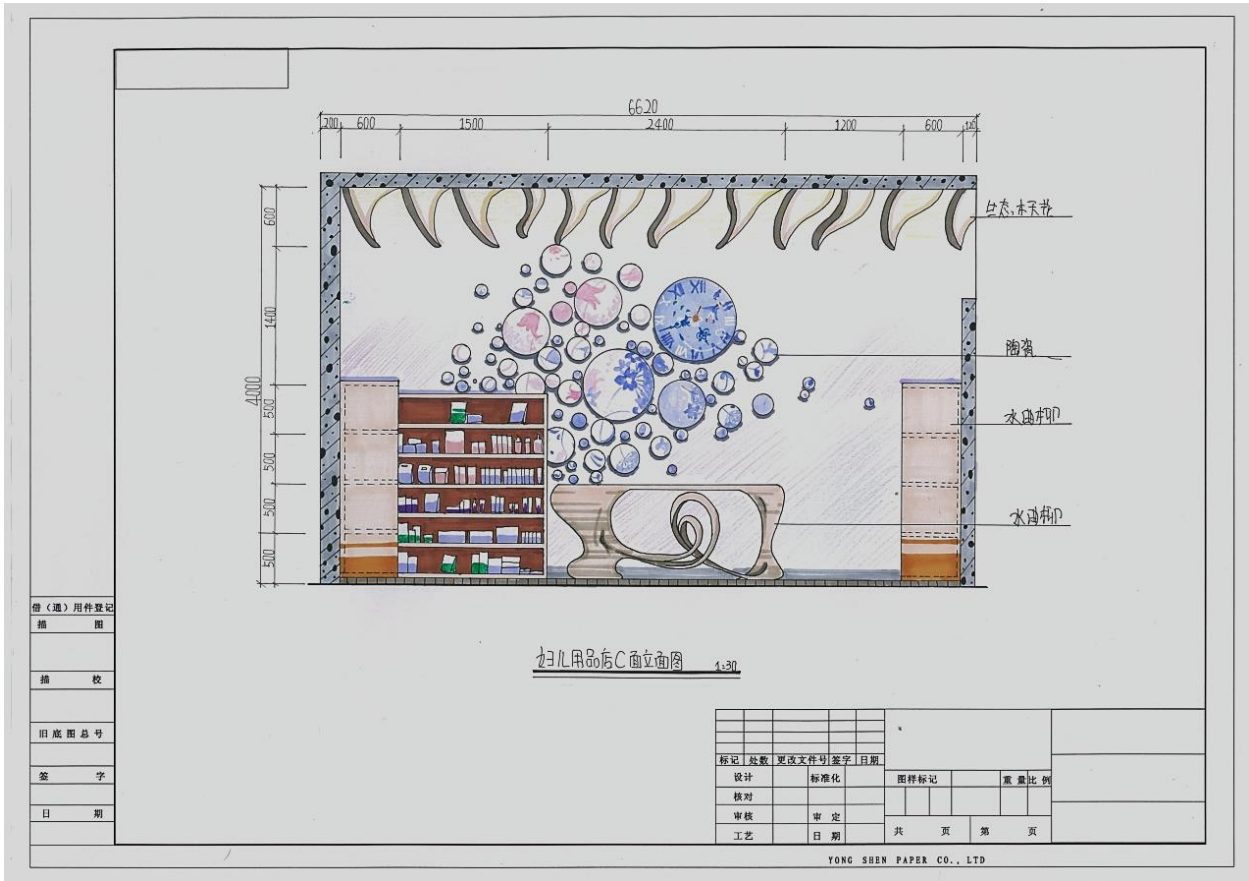
主卧室是主人休息的主要场所，卧室布置的好坏，直接影响主人的睡眠，从而影响生活、工作和学习。卧室的设计应该更加注重实用性和功能性的设计要求。在色彩运用上应主要以暖色调为主，力求温馨、和谐，营造利于睡眠的空间氛围。

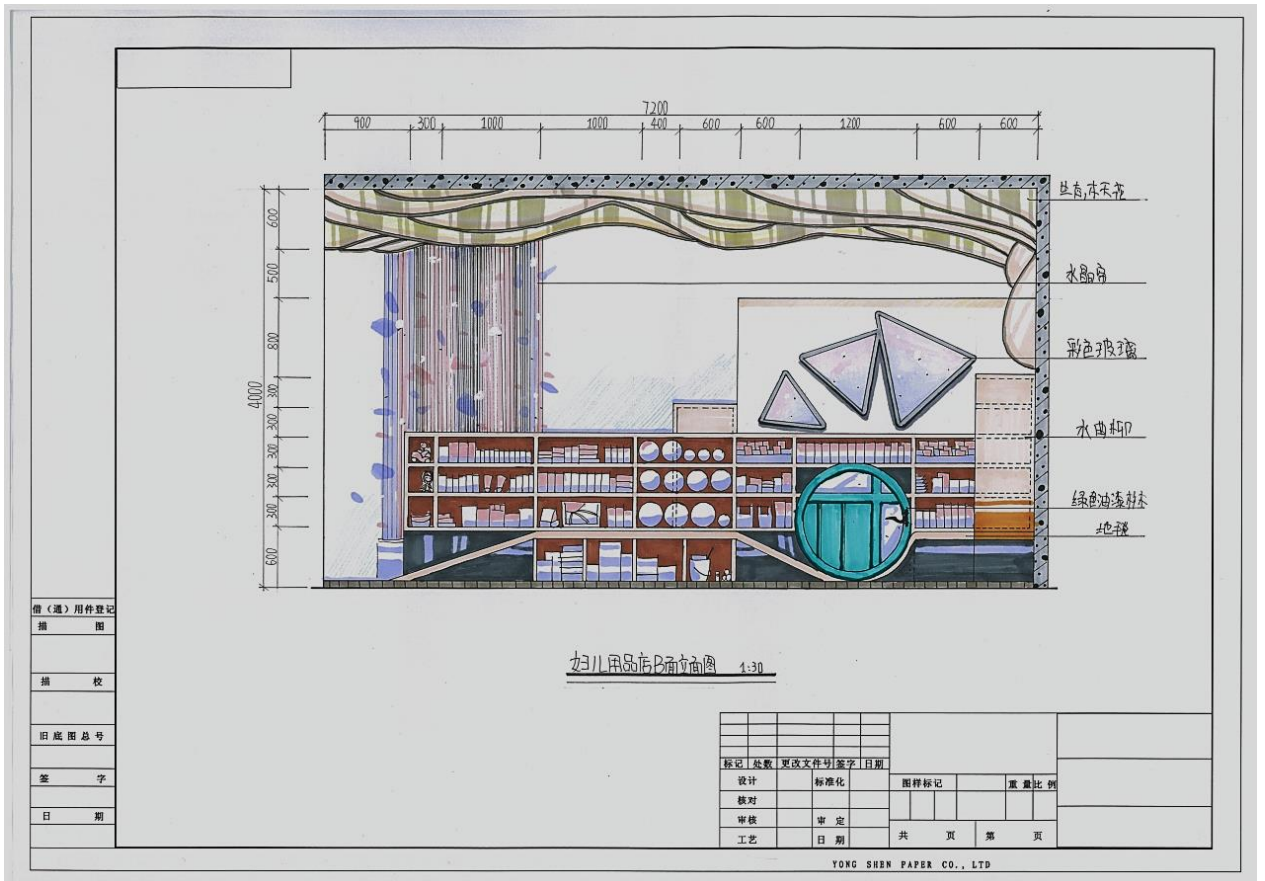
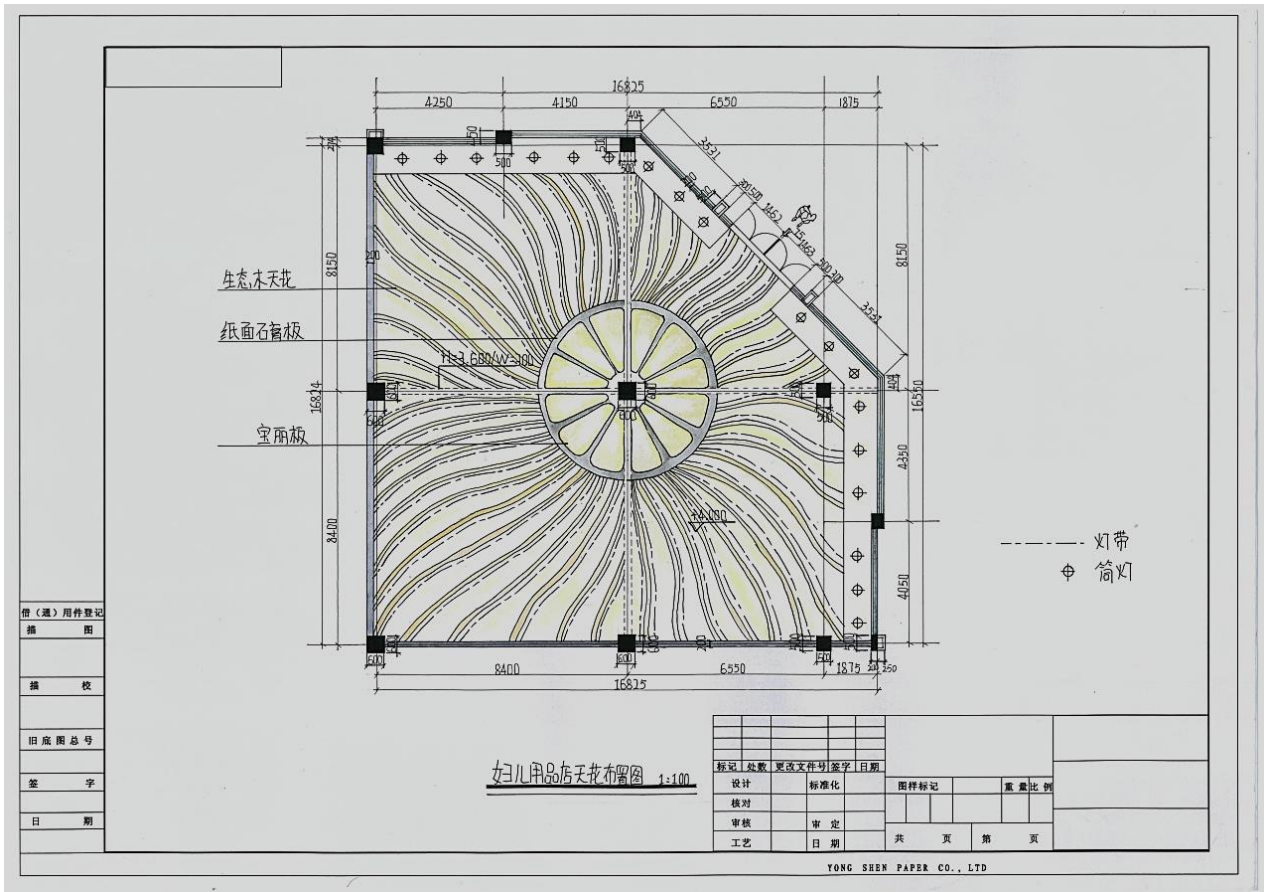


不同的主人对书房会有不同的功能要求，不同层次的主人文化也反映出不同的书房设计风格。书房的设计可根据主人的具体要求而设计，如可能兼有品茶、健身等功能。从其读书学习的角度考虑，书房的色彩不宜太繁杂，不应摆放过多的装饰品。









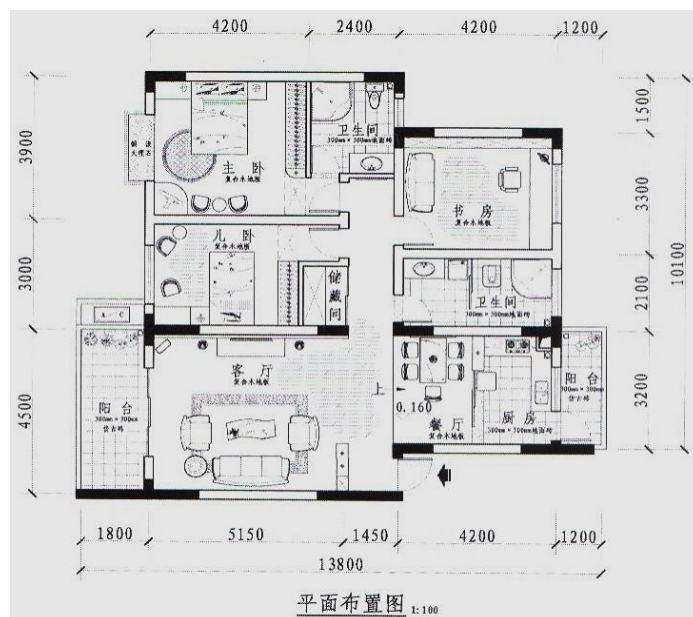


项目实施任务（二）：整装设计方案空间表现作业

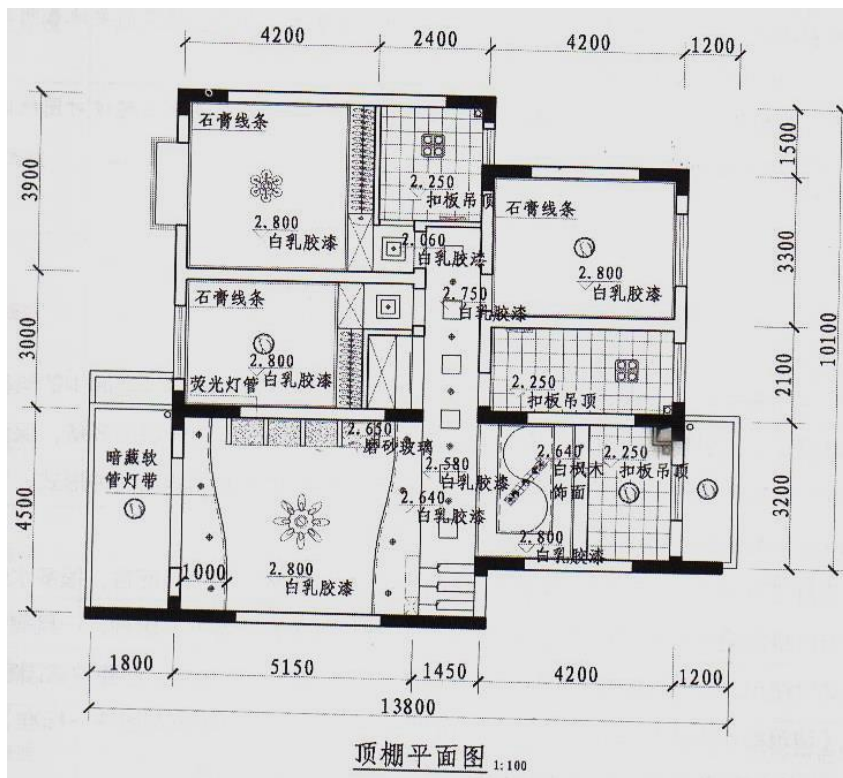
任务实施

任务 1、整装设计方案作业数据解读：见二幅图

作业数据图（1）某住宅平面图



作业数据图（2）某住宅顶平面图



任务 2、完成整装设计方案空间表现任务作业：根据以上图提供的信息设计表现完成以下任务：

（1）根据平面图尺寸做客厅沙发墙立面装饰设计彩色图。（沙发墙面装饰自行设计，要标注尺寸材料）。

（2）根据平面图尺寸做卧室床头墙面立面装饰设计彩色图。（床头墙面装饰自行设计，要标注尺寸、材料）。

（3）按比例放大画天地平面图。（要上色彩，要标注尺寸、材料，沙发墙、床头墙要与设计后的墙面装饰一致）。

（4）根据天地平面图和立面图做客厅一点透视装饰设计彩色效果图。（顶面参照顶棚平面图，沙发墙要与立面图一致，其它界面任意装饰）。

（5）根据天地平面图和立面图做卧室二点透视装饰设计彩色效果图。（顶面参照顶棚平面图，床头墙要与立面图一致，其它界面任意装饰）。

(6) 根据天地平面图做玄关一点透视彩色效果图。

(7) 根据平面图做餐桌及一桌椅二点透视彩色效果图。

(8) 做一餐椅局部剖面图。(尺寸任意,要理解结构,横竖木方隼卯的插接)

(9) 不少于 200 字的设计说明。字体设计大标题。

(设计风格任意,主题自定,各图比例任意但风格一致,全部做在四开(A2号)二张图纸上,版面安排一般两个主要效果图放大,平面图次之,其它图比例小,书写字体要端正,图面洁净)。

任务特别提醒: 综合知识、全盘考查,可以小组讨论确定方案,家具按尺寸比例与房间比例一致,上色按步骤画。在设计前先读懂理解原图,然后构思设计空间表现勾数幅黑白及上色小草图,改好确定后,放大绘制,做到心中有图)。线稿要符合透视,用线要讲究粗细、软硬,上色先上物体的固有色,再将物体的明暗关系,受光面与背光面表现出来,最后进行细节刻画。先浅后深、先大面积、后小面积,注意马克笔的用色笔法)。

任务 3、完成任务作业讲评

作业完成后,学生把作业拍照放到屏幕上当众宣讲自己的设计方案和艺术性。

课后实践: 同学作业相互观看解读欣赏。再修改、再设计、再练习。

学有所获: 这是一项大设计,是考查你的综合能力和综合技法。你的每一幅图如果都符合题意,室内动线功能合理,各个界面家具装饰审美,色彩设计感觉和谐,空间表现效果图三维立体感强,设计方案风格一致主题突出,说明你是一个用心在学习的准设计师了。祝贺你,同学,祝你在其它课程的学习中成绩优异。

(小贴士) 10月30日晚,在清华美术学院(原中央工艺美术学院)礼堂内,北京的室内设计师与清华美术学院的师生齐聚一堂,进行了以“设计中的自我否定”为题的室内设计沙龙。这次沙龙由清华大学环境艺术系主持,使与会的人们强烈地感受到沙龙主题的内涵。这次名为“突围”的景观艺术展着重体现了设计师否定自我突破自我的精神和追求。

参考资料:

- 1、张绮曼、郑曙暘主编《室内设计资料集》中国建筑工业出版社 1991. 第一版
- 2、中国建筑工业出版社 2003《建筑绘画与表现图》
- 3、杨健《建筑装饰表现图技法》
- 4、斐爱群《室内设计实用手绘》大连理工大学出版社
- 5、华中科技大学出版社 2016. 5《卓越手绘》
- 6、机械工业出版社 2010. 4《纯粹手绘》
- 7、天津科学技术出版社 1990《何镇强建筑画》
- 8、天津大学出版社 1994《优秀室内设计作品集》